

神高SSH通信2023

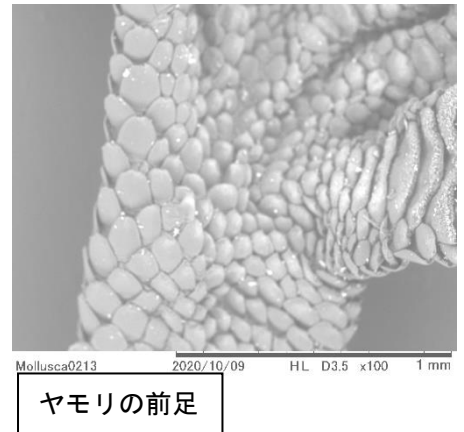
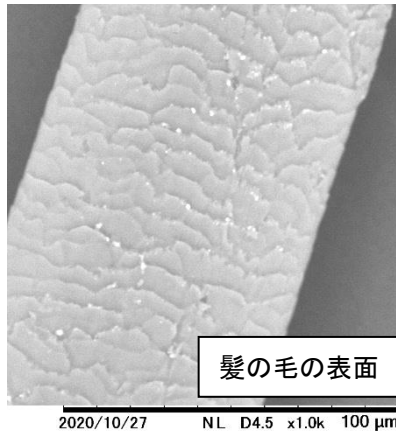
電子顕微鏡観察講習会 9月中限定企画

走査型の電子顕微鏡の使い方を学び、サンプルの観察を行う観察講習会です。走査型電子顕微鏡は通称 SEM といいます。

昨年度までの電子顕微鏡から、今年は最新型の装置が入りましたので、さらに高性能な倍率と機能が付きましました。今年も株式会社日立ハイテクの協力で、現在神戸高校に設置中です。

期間限定の企画ですので、神高探究、課題研究、プレ課題研究など使ってみたいと考える人、考えている班は、参加しましょう。期間限定でしか使えません。講習後は生物担当者と日時等を相談の上、自分の用意したサンプルの観察を実施しできます。上記の講習を受けていないものは利用できません。

大至急!



今年は新型で写真倍率 10 万倍，ディスプレイ倍率 25 万倍です。電子顕微鏡は、真空状態を作り観察するものですので、観察に適するサンプルと観察できないサンプルがあります。観察については生物担当社に相談してください。

電子顕微鏡の使用講習を希望のものは、総合理学・探究部か生物担当の繁戸まで申し出てください。

講習会の日程は、担当者と協議の上決めますのではやめに申し込んでください。



新型電顕 TM4000Plus II



参加申込書(総合理学・探究部か生物担当繁戸へ提出)

電子顕微鏡観察講習会への参加を希望します。

年 組 番 氏名