

# 神高SSH通信2022

今年は初のハイブリッド開催 離れていても近くても。みんなで体感、医療と科学の最先端。

## 「神戸医療産業都市 一般公開2022」

### 現地開催

日時: 10/29(土) 10:00~16:30

場所: ポートライナー医療センター駅/計算科学センター駅 周辺各施設

### オンライン開催

日時: 10/29(土)~10/30(日) 10:00 Start!

イベントの事前申込やオンライン会場へは

<https://www.fbri-kobe.org/kbic/ippankoukai/>

※国からの要請あるいは新型コロナウイルス感染症の拡大状況によってはオンライン配信のみの開催となる可能性あり。総合理学・探究部職員室前にパンフレットがあります。

PC やスマホからの  
事前申込制

## 五国 SSH 連携プログラム

### ⑧数学トレセン(トレーニングセンター)兵庫(担当校 神戸大学附属中等教育学校)

日時: 第1回 11/13(日) 9:00~12:30  
第2回 12/11(日) 9:00~12:30

場所: 神戸大学附属中等教育学校

対象: 兵庫県内の SSH 指定校

内容: 第1回 特別講義「アルゴリズムと計算量 ~情報科学を支える数学の力~」

大阪大学情報科学研究科准教授 山口 勇太郎 先生

数学オリンピック予選問題演習及び解説講義

第2回 特別講義「確率論の世界へようこそ」

福島大学人間発達文化学類准教授 和田 正樹 先生

数学オリンピック予選問題演習及び解説講義

校内締切: 10/3(月)

その他:

- 1) 令和5年1月9日(月・祝)実施予定の日本数学オリンピック予選に参加することを想定した内容。
- 2) 1校より原則6名までの参加とし、全体の受入最大人数を60名程度とします。
- 3) 新型コロナウイルス感染症の拡大状況により、実施内容の変更等の可能性あり。昼食は持参できません。

急げ!

学校単位で申込。  
参加を希望する  
人、詳細を知りたい  
人は総合理学・探究部職員室  
まで。

# 「マイクロスケール実験」

日時: **11/16(水) 15:40~17:10** (個別の質疑への対応も含まれます)  
 講師: 中川徹夫 先生(神戸女学院大学人間科学部 環境・バイオサイエンス学科教授)  
 目的: マイクロスケール実験の有用性を理解するとともに、特に化学分野の実験を行うことで、サイエンスの視野を広げる。  
 場所: 神戸高校 化学第2実験室(科学館3階)  
 対象: **定員 48名**

詳細・申込は総合理学・探究部職員室まで。 **申込締切 10月19日**

## 昨年度実施の様子



## SSH生物実験講座のご案内 電子顕微鏡で見るミクロの世界

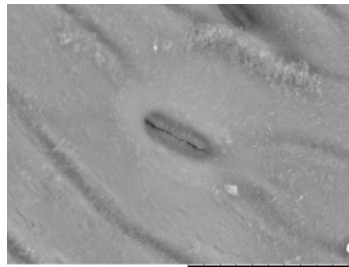
神戸高校はSSH (スーパー・サイエンス・ハイスクール) に指定されています。このことで(株)日立ハイテクノロジーズより、**電子顕微鏡**を借り受けることができました。普通の高等学校にはない顕微鏡です。

この機会にぜひ電子顕微鏡でしてみましょう。試料は各自持参、ただし、「水分を多く含むもの」や「生きたままの生物」は基本的に観察できません。原則 **昼休みの始まりに集合、昼休み中の観察会です。課題研究や神高探究でも使えます。**生物科の担当者の繁戸先生に事前に連絡し、申し込みをして下さい。

なお、この講座は小人数でしか行えません。実施人数には制限があります。申込書に記入し担当者に提出。

実施日 9月27日(火) ~ 10月19日(水) 12時00分~12時35分 生準備物室

ただし、担当者不在の場合は利用できませんので、事前に連絡することどのような試料が観察可能か聞きたい



20000 倍以上の倍率があります。日立ハイテクノロジー社製電子顕微鏡, エンドウのつるにある気孔, ダンゴムシ

## 「マイクロスケール実験」 参加申込書

締切: **11月 11日 (金)**  
 総合理学・探究部職員室まで

年 組 番 氏名 \_\_\_\_\_

## 「電子顕微鏡で見るミクロの世界」 参加申込書

総合理学・探究部職員室まで  
 希望日時とどんなサンプルか記入

希望日時 月 日 昼休 サンプル名  
 年 組 番 氏名 \_\_\_\_\_